



PARTNERSTWO NA RZECZ PRZEDSIĘBIORCZOŚCI OSÓB ZATRUDNIONYCH W PRZEMYSŁE STOCZNIOWYM

Serwis Informacyjny

nr 11, wrzesień 2011

Wszystko jest zawsze uważane za niemożliwe zanim zadziała. Tym właśnie zajmują się przedsiębiorcy – robieniem tego, co ludzie powiedzieli im, że jest niemożliwe.

Hunt Greene



Więcej informacji o projekcie
www.stoczniowcy.gpnt.pl

Szanowni Państwo,

Za miesiąc dobiegnie końca projekt Partnerstwo na rzecz przedsiębiorczości osób zatrudnionych w przemyśle stoczniowym. Przygotowano go z myślą o pracownikach przemysłu stoczniowego, którzy na skutek przemian w gospodarce byli zagrożeni utratą pracy. Udział w tym przedsięwzięciu był dla nich szansą na dalszą aktywność zawodową. Projekt realizowano w partnerstwie, w skład którego weszła Pomorska Specjalna Strefa Ekonomiczna – lider, Region Gdański NSZZ „Solidarność”, Gdańska Fundacja Przedsiębiorczości i Pomorska Izba Rzemieślnicza – partnerzy. Celem projektu było wspieranie przedsiębiorczości osób zatrudnionych w przemyśle stoczniowym w realizacji ich ambicji związanych z prowadzeniem własnej firmy. Po dwóch latach okazało się, jak duży potencjał drzemał w uczestnikach projektu. Projekt dostarczył im niezbędne narzędzia oraz skutecznie zmotywował do podjęcia tak trudnych wyzwań. Uczestnicy otrzymali pakiet biznesowych szkoleń, dotację inwestycyjną w wysokości maksymalnie 40 tys. zł oraz wsparcie pomostowe przeznaczone na finansowanie bieżącej działalności przedsiębiorstwa. Niektóre z uruchomionych firm działają na tyle prężnie, że mogą sobie pozwolić na zatrudnienie pracowników. Prawdziwym testem dla firm będzie czas, gdy zakończone zostanie wsparcie finansowe i doradcze realizowane w ramach projektu.

67 NOWYCH PRZEDSIĘBIORCÓW

O efektach kończącego się projektu Partnerstwo na rzecz przedsiębiorczości osób zatrudnionych w przemyśle stoczniowym rozmawiamy z Sylwią Rogożą, kierownikiem projektu



– Jak ocenia Pani rezultaty projektu?
– Projekt zakładał udzielenie dotacji na założenie własnej działalności gospodarczej dla byłych pracowników sektora stoczniowego i firm kooperujących w województwie pomorskim. Liczby mówią same za siebie, ponieważ już jesienią 2010 r. aż 67 naszych Beneficjentów Ostatecznych stało się przedsiębiorcami. Dzięki wsparciu finansowemu z Unii Europejskiej w ramach projektu Beneficjenci Ostateczni mogli ponadto uczestniczyć w cyklu szkoleń dotyczących prowadzenia własnej firmy, jak i radzenia sobie z biznesowymi trudnościami w przyszłości. Z rezultatów projektu jestem zadowolona i życzę naszym uczestnikom dalszych sukcesów w prowadzeniu własnej firmy.

– Jaka jest szansa, że firmy, które powstały w ramach projektu, funkcjonować będą po jego zakończeniu?

– Rolą partnerów było udzielanie wsparcia uczestnikom na każdym etapie realizacji projektu. Dla Beneficjentów Ostatecznych jeszcze do końca września jest przewidziana możliwość korzystania z konsultacji specjalistycznych. Pragnę jednak zaznaczyć, iż już na etapie konkursu uczestnicy byli zobowiązani do przedstawienia biznesplanu własnej działalności na co najmniej 2 lata. Mamy przykłady firm, które świetnie poradziły sobie z wynikiem ekonomicznym już po 4 miesiącach od założenia własnej działalności, co wroży dobrą

dalszą przyszłość. Trudno przewidzieć, jak potoczą się losy wszystkich firm w zmieniającej się praktycznie codziennie sytuacji gospodarczej. Wierzę, że dzięki zdobytym dodatkowym kwalifikacjom w ramach projektu Beneficjenci poradzą sobie w przyszłości.

– Czy fakt, że projekt realizowany był w partnerstwie tak różnych podmiotów miał wpływ na jego realizację?

– Projekt miał szansę zaistnieć, głównie dzięki dużemu doświadczeniu wszystkich partnerów w realizacji podobnych przedsięwzięć. Każdy z partnerów był odpowiedzialny za poszczególne etapy projektu. I tak Region Gdański NSZZ „Solidarność” przeprowadził rekrutację, Pomorska Izba Rzemieślnicza Małych i Średnich Przedsiębiorstw zorganizowała cykl szkoleń z prowadzenia działalności gospodarczej, Gdańska Fundacja Przedsiębiorczości przygotowała uczestników do napisania dobrych biznesplanów i udzielała porad wysokospecjalistycznych. Pomorska Specjalna Strefa Ekonomiczna sp. z o.o. jako Lider wypłacała Beneficjentom Ostatecznym dotacje i wsparcie pomostowe. Projekt realizowany w silnym partnerstwie dał pewność właściwego wykonania zaplanowanych zadań.

S łowniczek P rojektu

PRZEDSIĘBIORCZOŚĆ – cecha charakteru lub zespół cech w grupie i zachowań właściwych przede wszystkim dla przedsiębiorców. W teorii ekonomii przedsiębiorczość definiowana jest jako swoista forma pracy lub jako czwarty (obok pracy, ziemi i kapitału) czynnik produkcji. Główne cechy przedsiębiorców to m.in. umiejętność dostrzegania potrzeb i doskonalenia pomysłów, zdolności do wykorzystywania nadarzających się okazji oraz gotowość do podejmowania ryzyka. O przedsiębiorczości można mówić w dwóch wymiarach:

1. **Proces:** (akt tworzenia i budowania czegoś nowego, nowego przedsiębiorstwa).

Przedsiębiorczość to zorganizowany proces działań ukierunkowany w danych warunkach na wykorzystanie nowatorskiego pomysłu w celu generowania korzyści na rynku. W procesie budowania podkreśla się: kreatywność i innowację, umiejętność wykorzystywania pomysłów, okazji oraz ryzyko (niepewność)

2. **Zespół cech:** opisujących szczególnie sposób postępowania człowieka. Przedsiębiorczość wyróżnia się dynamizmem, aktywnością, skłonnością do podejmowania ryzyka, umiejętnością przystosowywania się do zmieniających się warunków, a także postrzeganiem szans i ich wykorzystywaniem oraz innowacyjnością i motoryką.

www.pl.wikipedia.org



KAPITAŁ LUDZKI
NARODOWA STRATEGIA SPÓJNOŚCI



Pomorska Izba Rzemieślnicza Małych i Średnich Przedsiębiorstw



UNIA EUROPEJSKA
EUROPEJSKI FUNDUSZ SPOŁECZNY



Termowizja w Twoim domu

Od kilku miesięcy prezentujemy przedsiębiorstwa, które powstały w ramach projektu „Partnerstwo na rzecz przedsiębiorczości osób zatrudnionych w przemyśle stoczniowym”, a ich realizację sfinansowano z budżetu Unii Europejskiej. We wrześniowym wydaniu naszego Serwisu prezentujemy firmy świadczące usługi termowizyjne. O tym, na czym polega wykonanie usług i jakie są z tego korzyści dla klienta, rozmawiamy z **WOJCIECHEM KORYTOWSKIM** i **MICHAŁEM PŁASKOTĄ**.

– Czym są pomiary termowizyjne?

Michał Płaskota: – Pomiary termowizyjne polegają na śledzeniu procesów, które wiążą się ze zmianami temperatury badanego obiektu w czasie lub ze zróżnicowaniem obrazów termicznych poszczególnych obiektów.

– Na jakiej zasadzie działa kamera termowizyjna?

M.P.: – Kamera termowizyjna wykorzystuje zjawisko promieniowania podczerwonego, które jest funkcją temperatury powierzchni obiektu, dlatego możliwe jest wizualizowanie rozkładu temperatur oraz dokonywanie przeliczeń. Następnie pomiar jest korygowany po uwzględnieniu zniekształceń spowodowanych warunkami otoczenia. Kamera umożliwia uzyskanie kolorowego obrazu, czyli termogramu.

– Skąd pomysł na taką działalność?

Wojciech Korytowski: – Wiąże się to z moimi osobistymi zainteresowaniami, inspirują mnie nowinki techniczne. Gdy przeczytałem o termowizji, to pomyślałem: „dlaczego by nie spróbować?”. Poza tym rynek odbiorców usług tego typu będzie się zwiększał, ponieważ po przystąpieniu Polski do Unii Europejskiej zmieniły się przepisy prawa. Świadectwa energetyczne muszą posiadać wszystkie nowe obiekty i większość starych budynków przeznaczonych do użyteczności publicznej. Uważam, że analizy termowizyjne i audyty energetyczne mają przyszłość.

– Skąd właściciele budynków mogą otrzymać pieniądze na termomodernizację?

M.P.: – Właściciele budynków i inwestorzy mogą ubiegać się o tzw. premię termomodernizacyjną. Są to pieniądze, które inwestor może otrzymać z Banku Gospodarstwa Krajowego.

– Czy osoba prywatna posiadająca dom jednorodzinny też może wystąpić o premię termomodernizacyjną?

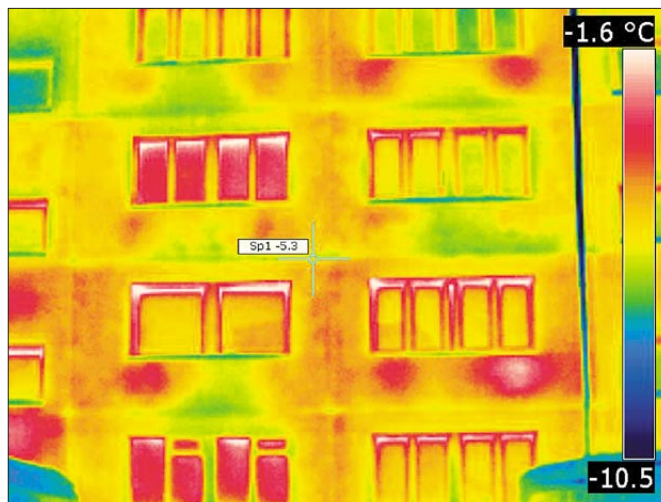
W.K.: – Osoba prywatna także może starać się o takie fundusze. Jednak w takim przypadku procedura jest inna. Osoba prywatna musi znaleźć bank, który udzieli jej kredytu na termomodernizację, następnie wykonać audyt energetyczny kierowany do banku. Można uzyskać do 20 proc. zwrotu kosztów nakładów poniesionych na termomodernizację obiektu.

– Skąd pomysł na kooperację w formie grupy?

W.K.: – Założenie grupy było przemyślane, od początku uczestnictwa w projekcie zakładaliśmy nawiązanie współpracy. Pracujemy razem 20 lat w jednej firmie, nasze żony pracowały w jednym wydziale i zostały w tym samym czasie zwolnione. Mamy do siebie zaufanie.

– Założyliście grupę kooperacyjną, co to oznacza dla waszych klientów i firm?

W.K.: – Dla nas to zwiększenie potencjału przerobowego i poszerzenie działań marketingowych. Dla naszych klientów współpraca w grupie podnosi wiarygodność realizacji zleceń. W praktyce oznacza to, że w razie niesprzyjających okoliczności, gdy jedna firma nie będzie



Obraz z kamery termowizyjnej.



Wojciech Korytowski



Michał Płaskota

TERMOGRAFIA jest nowoczesną i bezinwazyjną metodą pomiaru temperatury na odległość. Badania termowizyjne pozwalają na wykrycie miejsc, przez które tracona jest energia cieplna, dzięki czemu można wydatnie ograniczyć koszty ogrzewania budynków. Ma to swój aspekt ekonomiczny i ekologiczny. Grupa Protermica wykonuje usługi za pomocą nowoczesnej kamery termowizyjnej szwedzkiej firmy FLIR – zapewniającej zakres pomiarowy od -20 st. C do 650 st. C.

Wojciech Korytowski, Termowizja KORYTWOJ
Audyty i certyfikaty energetyczne. Termowizja
83-000 Pruszcz Gdański, ul. Wczasowa 13, tel.: 501 194 082
www.korytwojtermowizja.pl, e-mail: korytowski@wp.pl
e-mail: biuro@korytwojtermowizja

Michał Płaskota MP TERMOWIZJA
Termowizja, audyty i certyfikaty energetyczne
ul. Chełmońskiego 14/4, 83-000 Pruszcz Gdański
e-mail: biuro@mptermowizja.pl, tel. 606 409 306

mogła zrealizować zakontraktowanego zlecenia, zrealizuje je druga. Gwarantuje to klientowi wykonanie usługi w ustalonym czasie i koszcie.

– Czy będziecie zwiększać asortyment usług?

W.K.: – Tak, termowizja jest wykorzystywana także w medycynie i w przyszłości chcielibyśmy rozwinąć się także w tej branży. Planujemy kupić kamerę do diagnostyki medycznej, jej koszt jest bardzo wysoki, bo to aż 180 tysięcy zł, ale będzie to inwestycja, która się zwróci. Specjalistyczne kamery termowizyjne są wykorzystywane w medycynie. Za ich pomocą wykonuje się pierwsze nieszkodliwe i nieinwazyjne badanie, którego wynik potwierdza się np. biopsją. Myślę, że ta dziedzina będzie się rozwijać, zarówno technologicznie, jak i jeśli chodzi o zastosowania.

Renata Tkaczyk

